



**LE CHRU DE NANCY
S'ENGAGE POUR L'AMÉLIORATION
DE LA QUALITÉ ET DE LA SÉCURITÉ DES SOINS !**



QUALITÉ DES PRISES EN CHARGE CLINIQUES

Évaluation et prise en charge de la douleur
en Médecine Chirurgie et Obstétrique **97% A**

Évaluation et prise en charge de la douleur
en Soins de Suite et de Réadaptation **83% B**

QUALITÉ DE LA COORDINATION DES PRISES EN CHARGE **C**

Médecine Chirurgie et Obstétrique
Qualité de la lettre de liaison à la sortie **59%**

Qualité de la lettre de liaison
à la sortie après chirurgie ambulatoire **65%**

Soins de Suite et de Réadaptation
Qualité de la lettre de liaison à la sortie **86%**

Projet de soins et projet de vie **82%**

QUALITÉ DES PRATIQUES DANS LA PRÉVENTION DES INFECTIONS ASSOCIÉES AUX SOINS

Consommation de solutions
hydro-alcooliques
pour l'hygiène des mains **77% C**



NIVEAU DE CERTIFICATION **B**

QUALITÉ DES PRISES EN CHARGE PERÇUE PAR LES PATIENTS (e-SATIS)

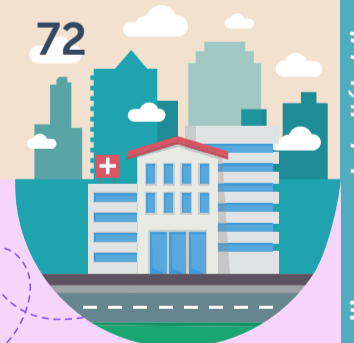
Score de 0 (pas du tout satisfait) à 100 (très satisfait)

Satisfaction des patients hospitalisés plus de 48 heures **C**

Note de satisfaction globale	73	C
Accueil	71	
Prise en charge par les médecins/chirurgiens	81	
par les infirmiers/aides-soignants	82	
Repas	59	
Chambre	71	
Organisation de la sortie	66	

Satisfaction des patients admis pour une chirurgie ambulatoire **B**

Note de satisfaction globale	77	B
Avant l'hospitalisation	81	
Accueil le jour de la chirurgie	81	
Prise en charge	83	
Chambre et collation	68	
Organisation de la sortie et retour à domicile	72	



Donnez votre avis
sur votre expérience d'hospitalisation
et votre niveau de satisfaction !

1 Je donne
mon adresse email
lors de mon admission

2 Je réponds
au questionnaire e-Satis
reçu par mail
après mon hospitalisation

Tous les résultats sont disponibles
sur le site www.scopesante.fr



La lettre et la couleur expriment le positionnement de l'établissement
par rapport à l'objectif national fixé à 80%.